

## **CURRICULUM PROFESSIONALE**

ING. ALESSANDRO MOSSO

### **Part 1. Dati personali**

- Luogo di nascita: Aosta;
- Data di nascita: [REDACTED]
- Residente: [REDACTED]
- Studio professionale: Loc. Grande Charrière n.72 11020 Saint Christophe (AO)
- Albo professionale: Ingegneri della Valle d'Aosta n. 663;
- P.Iva: 01133060077
- e-mail: alessandro.mosso@gmail.com
- pec: alessandro.mosso@ingpec.eu
- Telefono: [REDACTED]

### **Part 2. Titoli di studio**

- Diploma da geometra - Istituto tecnico per Geometri Jules Brocherel di Aosta - Settembre 2002;
- Laurea triennale in ingegneria civile - Politecnico di Torino - Luglio 2006;
- Laurea specialistica in ingegneria civile - Politecnico di Torino - Luglio 2008;
- Iscrizione all'albo professionale degli ingegneri della Regione Autonoma Valle d'Aosta - n.663 - Aprile 2009;

### **Part 3. Corsi specialistici**

- Corso per certificatori energetici - Aprile 2011;
- Corso di aggiornamento per certificatori energetici - Maggio 2011;
- Corso 120 ore Sicurezza nei Cantieri T.U. D.Lgs. 81/2008 - Marzo 2012;
- Corso di progettazione esecutiva di mini centrali idroelettriche - Maggio 2012;
- Corso di progettazione esecutiva impianti idroelettrici a Coclea - Novembre 2012;
- Corso Lavoratori addetti ai lavori con sistemi di accesso e posizionamento mediante funi in siti naturali o artificiale - Aprile 2013;
- Corso Preposto con funzione di sorveglianza dei lavori addetti ai sistemi di accesso e posizionamento mediante funi - Maggio 2013;
- Aggiornamento Sicurezza nei Cantieri T.U. D.Lgs. 81/2008 - Maggio 2013;
- Corso GRASS, Free e Open Source GIS e Geodatabase - Ottobre 2013;

- Corso CFD - Open Foam - Luglio 2014;
- Aggiornamento Sicurezza nei Cantieri T.U. D.Lgs. 81/2008 - Luglio 2014;
- Corso Apparatı elettromeccanici impianti idroelettrici - Ottobre 2014;
- Corso Aspetti geologici geotecnici geomorf. negli imp. Idroelettrici - Dicembre 2014;
- Corso Analisi GIS strumenti open source - Febbraio 2015;
- Aggiornamento Sicurezza nei Cantieri T.U. D.Lgs. 81/2008 - Aprile 2015;
- Corso Opere Idrauliche negli impianti idroelettrici - Aprile 2015;
- Corso Modellazione idraulica - software Usace Hec-Ras - Giugno 2015;
- Corso Addetti lavori elettrici - PES-PAV - Dlgs 81/2008 - Novembre 2015;
- Corso Impianti Idroel.in territori montani - Opere idrauliche - Marzo 2016;
- Corso Impianti Idroel.in territori montani - Impianti Speciali Idraulici - Aprile 2016;
- Aggiornamento Sicurezza nei Cantieri T.U. D.Lgs. 81/2008 - Maggio 2016;
- Corso reti idriche in pressione ed il software Epanet - Marzo 2017;
- Aggiornamento Sicurezza nei Cantieri T.U. D.Lgs. 81/2008 - Maggio 2017;
- Corso calamit  naturali. Prevenire per ridurre il disagio dell'emergenza - Luglio 2017;
- Aggiornamento Sicurezza nei Cantieri T.U. D.Lgs. 81/2008 - Novembre 2017;
- Corso analisi impiantistica esempi di modellazione energetica - Marzo 2018;
- Corso specializzazione in prevenzione incendi - Giugno 2019.

#### **Part 4. Attività professionale**

##### 1. Anno 2005

---

- Collaborazione tecnica - Collaborazione tecnica presso Studio Tecnico Geom. Sergio Navillod, Via S. Anselmo 44 11100 Aosta, nell'ambito di rilievi topografici, edilizia privata, pratiche catastali;

##### 2. Anno 2006

---

- Collaborazione tecnica - Collaborazione tecnica presso Studio Tecnico Geom. Sergio Navillod, Via S. Anselmo 44 11100 Aosta, nell'ambito di rilievi topografici, edilizia privata, pratiche catastali;

##### 3. Anno 2007

---

- Collaborazione tecnica - Collaborazione tecnica presso Studio Tecnico Geom. Sergio Navillod, Via S. Anselmo 44 11100 Aosta, nell'ambito di rilievi topografici, edilizia privata, pratiche catastali;

---

4. Anno 2008

---

- Redazione studio idraulico - Consorzio collettore depuratore Ivrea Est. Domanda di acquisizione di area demaniale nel comune di Ivrea, loc. Torre Balfredo. Progettazione R&C Engineering Srl, C.so Principe Oddone 5A 11014 Torino. Documentazione fotografica 1;

---

5. Anno 2009

---

- Redazione progetto definitivo - Realizzazione di canale scolmatore del Rio Levesa nel Torrente Galenca a salvaguardia delle esondazioni negli abitati di Valperga, Salassa, Ogliando e Rivoli (Lotto I). Progettazione R&C Engineering Srl, C.so Principe Oddone 5A 11014 Torino;
- Redazione progetto definitivo - Passaggi naturalistici per pesci e interventi di miglioramento ecologico presso otto sbarramenti situati sui fiumi Magra e Vara. Progettazione R&C Engineering Srl, C.so Principe Oddone 5A 11014 Torino. Documentazione fotografica 2, 3;
- Redazione progetto esecutivo - Lavori di sistemazione del Rio Gelassa nel comune di Gravere (Lotto I). Progettazione R&C Engineering Srl, C.so Principe Oddone 5A 11014 Torino. 4, ;
- Redazione progetto esecutivo - Lavori di sistemazione del Rio Gelassa nel comune di Gravere (Lotto II). Progettazione R&C Engineering Srl, C.so Principe Oddone 5A 11014 Torino. Documentazione fotografica 5, 6;

---

6. Anno 2010

---

- Redazione studio idraulico - Studio di valutazione della pericolosità per colate di detrito e dell'efficacia delle opere di difesa eventualmente esistenti e della progettazione preliminare dei possibili interventi di sistemazione idraulica. Bacino Torrente Niel e bacino del Torrente Rickurtbach. Committente Regione Autonoma Valle d'Aosta. Progettazione R&C Engineering Srl, C.so Principe Oddone 5A 11014 Torino. Documentazione fotografica 7;
- Redazione progetto definitivo - Lavori di adeguamento del ponte in loc. La Fucina a seguito dell'evento alluvionale del maggio 2008. Progettazione R&C Engineering Srl, C.so Principe Oddone 5A 11014 Torino. Documentazione fotografica 8, 9;
- Redazione progetto preliminare - Potenziamento dell'impianto di innevamento artificiale Alpe Cialma Locana. Progettazione R&C Engineering Srl, C.so Principe Oddone 5A 11014 Torino. Documentazione fotografica 10;

- Progettazione sistema di monitoraggio - Progettazione sistema di monitoraggio in continuo di dati idrometrici, tramite stazioni automatizzate remotizzate su torrente alpini, e analisi statistica dei dati idrometrici raccolti. Committente Eaux Valdôtaines Srl. Documentazione fotografica 11, 12, 13.

#### 7. Anno 2011

---

- Project manager - Project manager impianto idroelettrico T. Marmore. Potenza Max installata 3MW, costo impianto 6,5 M Euro. Committente Idroelettrica Cervino Srl. Documentazione fotografica 14, 15;
- Project manager - Project manager impianto idroelettrico T. Graines. Potenza Max installata 900 kW, costo impianto 2,6 M Euro. Committente Idroelettrica Brusson Srl;
- Responsabile dei lavori in fase di esecuzione - Responsabile dei lavori in fase di esecuzione impianto idroelettrico T. Graines. Potenza Max installata 930 kW, costo impianto 2,6 M Euro. Committente Idroelettrica Brusson Srl. Documentazione fotografica 16, 17, 18;

#### 8. Anno 2012

---

- Direttore di impianto - Direttore impianto idroelettrico ad acqua fluente T. Marmore. Potenza Max installata 3 MW. Committente Idroelettrica Cervino Srl. Ancora in corso.

#### 9. Anno 2013

---

- Progettazione definitiva - Progettazione definitiva per la costruzione di un cunicolo paramassi in loc. Fossaz per l'accesso all'opera di presa di derivazione dell'impianto irriguo sul torrente Gaboé. Committente Consorzio di miglioramento fondiario Fossaz - Chaillod. Documentazione fotografica 9;
- Pubblicazione scientifica - Progetto strategico n.III - Renerfor. Linee guida per la realizzazione di derivazioni di acqua pubblica a scopo idroelettrico in Valle d'Aosta. Committente Regione Autonoma Valle d'Aosta - Assessorato Opere pubbliche, difesa del suolo e edilizia residenziale pubblica - Dipartimento Difesa del suolo e risorse idriche;
- Progettazione esecutiva, Direzione Lavori - Progettazione autorimessa privata. Committente privato;
- Progettazione esecutiva, Direzione Lavori - Villa civile abitazione. Committente privato;



- Direttore di impianto - Direttore impianto idroelettrico ad acqua fluente T. Marmore. Potenza Max installata 3 MW. Committente Idroelettica Cervino Srl. Ancora in corso.

---

#### 10. Anno 2014

---

- Progettazione esecutiva - Progettazione esecutiva impianto idroelettrico ad acqua fluente su sistema di innevamento programmato Potenza max installata 900 kW. Committente Eaux Valdôtaines Srl. Documentazione fotografica 19.
- Direzione Lavori - Direzione Lavori impianto idroelettrico ad acqua fluente su torrente Marmore loc. Maen Potenza max installata 950 kW. Committente Eaux Valdôtaines Srl. Documentazione fotografica 20.
- Responsabile Lavori - Responsabile Lavori impianto idroelettrico ad acqua fluente su su torrente Marmore loc. Maen Potenza max installata 950 kW. Committente Crédit Agricole Leasing Srl. Documentazione fotografica 20.
- Direttore di impianto - Direttore impianto idroelettrico ad acqua fluente T. Marmore. Potenza Max installata 3 MW. Committente Idroelettica Cervino Srl. Ancora in corso.
- Raccolta e analisi - Raccolta e analisi dei dati registrati da due stazioni idrometriche al fine di determinare il regime delle portate che alimentano il bacino artificiale. Committente Eaux Valdôtaines Srl.
- Raccolta e analisi - raccolta e analisi dei dati idrometrici misurati dalle stazioni automatizzate e individuazione di nuovi siti di monitoraggio. Committente Eaux Valdôtaines Srl.

---

#### 11. Anno 2015

---

- Direttore di impianto - Direttore impianto idroelettrico ad acqua fluente T. Marmore. Potenza Max installata 3 MW. Committente Idroelettica Cervino Srl. Ancora in corso.
- Direzione Lavori - Direzione Lavori impianto idroelettrico ad acqua fluente su torrente Marmore loc. Maen Potenza max installata 950 kW. Committente Eaux Valdôtaines Srl. Documentazione fotografica 20.
- Responsabile Lavori - Responsabile Lavori impianto idroelettrico ad acqua fluente su su torrente Marmore loc. Maen Potenza max installata 950 kW. Committente Crédit Agricole Leasing Srl. Documentazione fotografica 20.
- Direttore di impianto - Direttore impianto idroelettrico ad acqua fluente T. Marmore loc. Maen. Potenza Max installata 950 kW. Committente Eaux Valdôtaines Srl. Ancora in corso.
- Ingegnere responsabile sbarramento - Ingegnere responsabile sbarramento impianto idroelettrico ad acqua fluente T. Marmore loc. Maen. Potenza Max installata 950 kW. Committente Eaux Valdôtaines Srl. Ancora in corso.

- Ingegnere responsabile sbarramento - Ingegnere responsabile sbarramento impianto idroelettrico ad acqua fluente T. Graines loc. Graine. Potenza Max installata 1080 kW. Committente Idroelettrica Brusson Srl. Ancora in corso.

---

## 12. Anno 2016

---

- Direttore di impianto - Direttore impianto idroelettrico ad acqua fluente T. Marmore. Potenza Max installata 3 MW. Committente Idroelettrica Cervino Srl. Ancora in corso.
- Direzione Lavori - Direzione Lavori impianto idroelettrico ad acqua fluente su Dora di Valgrisenche loc. Petit Haury Potenza max installata 9.6 MW. Committente Idroelettrica Arvier Srl, ancora in corso. Documentazione fotografica 19.
- Progettazione Esecutiva - Progettazione esecutiva impianto idroelettrico ad acqua fluente su Dora di Valgrisenche loc. Petit Haury Potenza max installata 9.6 MW. Committente Idroelettrica Arvier Srl, ancora in corso. Documentazione fotografica 19.
- Responsabile Lavori - Responsabile Lavori impianto idroelettrico ad acqua fluente su Dora di Valgrisenche loc. Petit Haury Potenza max installata 9.6 MW. Committente Idroelettrica Arvier Srl., ancora in corso. Documentazione fotografica 19.
- Direttore di impianto - Direttore impianto idroelettrico ad acqua fluente T. Marmore loc. Maen. Potenza Max installata 950 kW. Committente Eaux Valdôtaines Srl. Ancora in corso.
- Ingegnere responsabile sbarramento - Ingegnere responsabile sbarramento impianto idroelettrico ad acqua fluente T. Marmore loc. Maen. Potenza Max installata 950 kW. Committente Eaux Valdôtaines Srl. Ancora in corso.
- Ingegnere responsabile sbarramento - Ingegnere responsabile sbarramento impianto idroelettrico ad acqua fluente T. Graines loc. Graine. Potenza Max installata 1080 kW. Committente Idroelettrica Brusson Srl. Ancora in corso.

---

## 13. Anno 2017

---

- Direttore di impianto - Direttore impianto idroelettrico ad acqua fluente T. Marmore. Potenza Max installata 3 MW. Committente Idroelettrica Cervino Srl. Ancora in corso.
- Direzione Lavori - Direzione Lavori impianto idroelettrico ad acqua fluente su Dora di Valgrisenche loc. Petit Haury Potenza max installata 9.6 MW. Committente Idroelettrica Arvier Srl, ancora in corso.
- Progettazione Esecutiva - Progettazione esecutiva impianto idroelettrico ad acqua fluente su Torrente Mont Fortchat loc. Mondettaz Potenza max installata 2.5 MW. Committente Eaux Valdôtaines Srl, ancora in corso.

- Responsabile Lavori - Responsabile Lavori impianto idroelettrico ad acqua fluente su Torrente Mont Fortchat loc. Mondettaz Potenza max installata 2.5 MW. Committente Eaux Valdôtaines Srl, ancora in corso.
- Direttore di impianto - Direttore impianto idroelettrico ad acqua fluente T. Marmore loc. Maen. Potenza Max installata 950 kW. Committente Eaux Valdôtaines Srl. Ancora in corso.
- Ingegnere responsabile sbarramento - Ingegnere responsabile sbarramento impianto idroelettrico ad acqua fluente T. Marmore loc. Maen. Potenza Max installata 950 kW. Committente Eaux Valdôtaines Srl. Ancora in corso.
- Ingegnere responsabile sbarramento - Ingegnere responsabile sbarramento impianto idroelettrico ad acqua fluente T. Graines loc. Graine. Potenza Max installata 1080 kW. Committente Idroelettrica Brusson Srl. Ancora in corso.
- Progettazione esecutiva e Direzione Lavori - Progettazione esecutiva e direzione lavori passerella pedonale su ponte canale. Committente CVA Spa. Ancora in corso.

---

#### 14. Anno 2018

---

- Progettazione Definitiva - Progettazione definitiva impianto idroelettrico ad acqua fluente sul Torrente Saint Barthelemy loc. Val Dessous Potenza max installata 540 kW. Committente Idroelettrica ST Barh Basso Srl.
- Direzione lavori e sicure - Direzione lavori, coordinatore sicurezza in fase di progettazione e esecuzione lavori di sostituzione linea aerea MT nel comune di Villeneuve. Committente Deval SpA.
- Ingegnere responsabile sbarramento - Ingegnere responsabile sbarramento impianto idroelettrico ad acqua fluente T. Marmore loc. Maen. Potenza Max installata 950 kW. Committente Eaux Valdôtaines Srl. Ancora in corso.
- Ingegnere responsabile sbarramento - Ingegnere responsabile sbarramento impianto idroelettrico ad acqua fluente T. Graines loc. Graine. Potenza Max installata 1080 kW. Committente Idroelettrica Brusson Srl. Ancora in corso.
- Progettazione esecutiva e Direzione Lavori - Progettazione esecutiva e direzione lavori passerella pedonale su ponte canale. Committente CVA Spa. Ancora in corso.

---

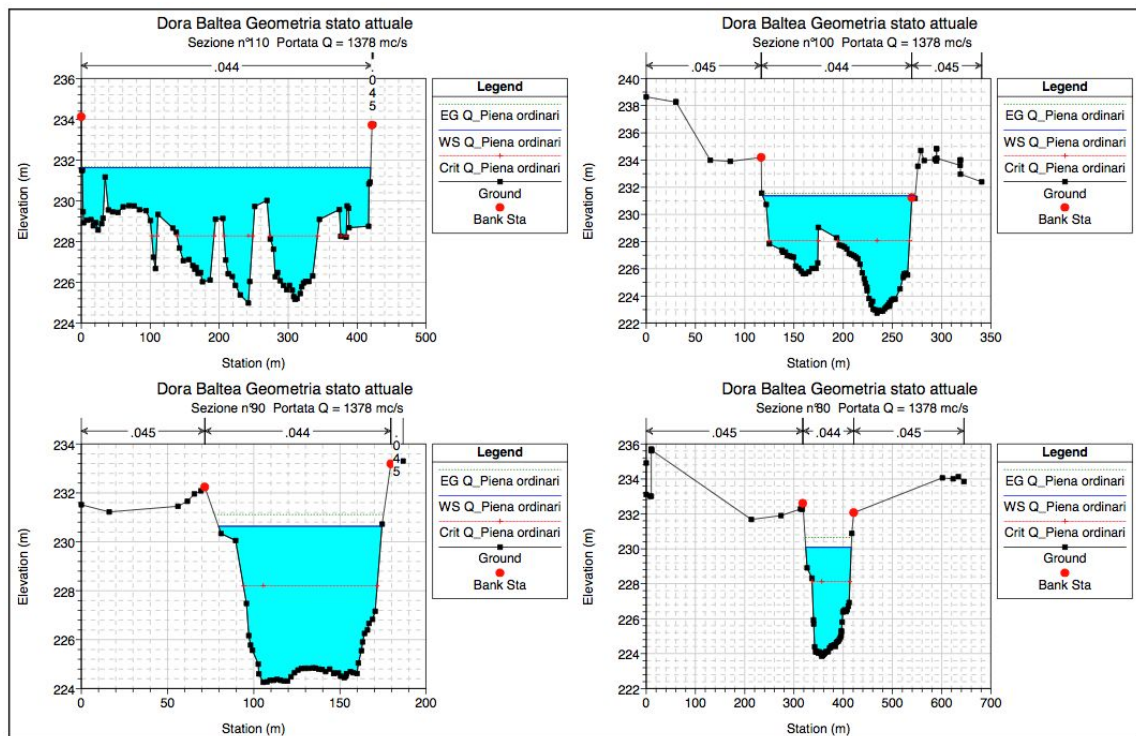
#### 15. Anno 2019

---

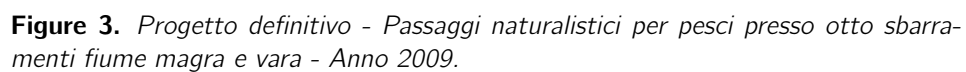
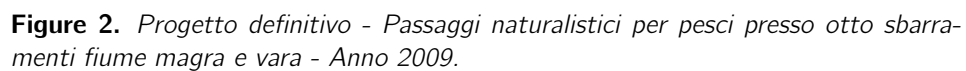
- Ingegnere responsabile sbarramento - Ingegnere responsabile sbarramento impianto idroelettrico ad acqua fluente T. Marmore loc. Maen. Potenza Max installata 950 kW. Committente Eaux Valdôtaines Srl. Ancora in corso.

- Ingegnere responsabile sbarramento - Ingegnere responsabile sbarramento impianto idroelettrico ad acqua fluente T. Graines loc. Graine. Potenza Max installata 1080 kW. Committente Idroelettrica Brusson Srl. Ancora in corso.
- Progettazione esecutiva e Direzione Lavori - Progettazione esecutiva e direzione lavori passerella pedonale su ponte canale. Committente CVA Spa.
- Progettazione esecutiva - Progettazione esecutiva impianto idroelettrico ad acqua fluente T. Val Casotto. Potenza Max installata 360 kW. Committente Regione Piemonte. Ancora in corso

## 16. Documentazione fotografica



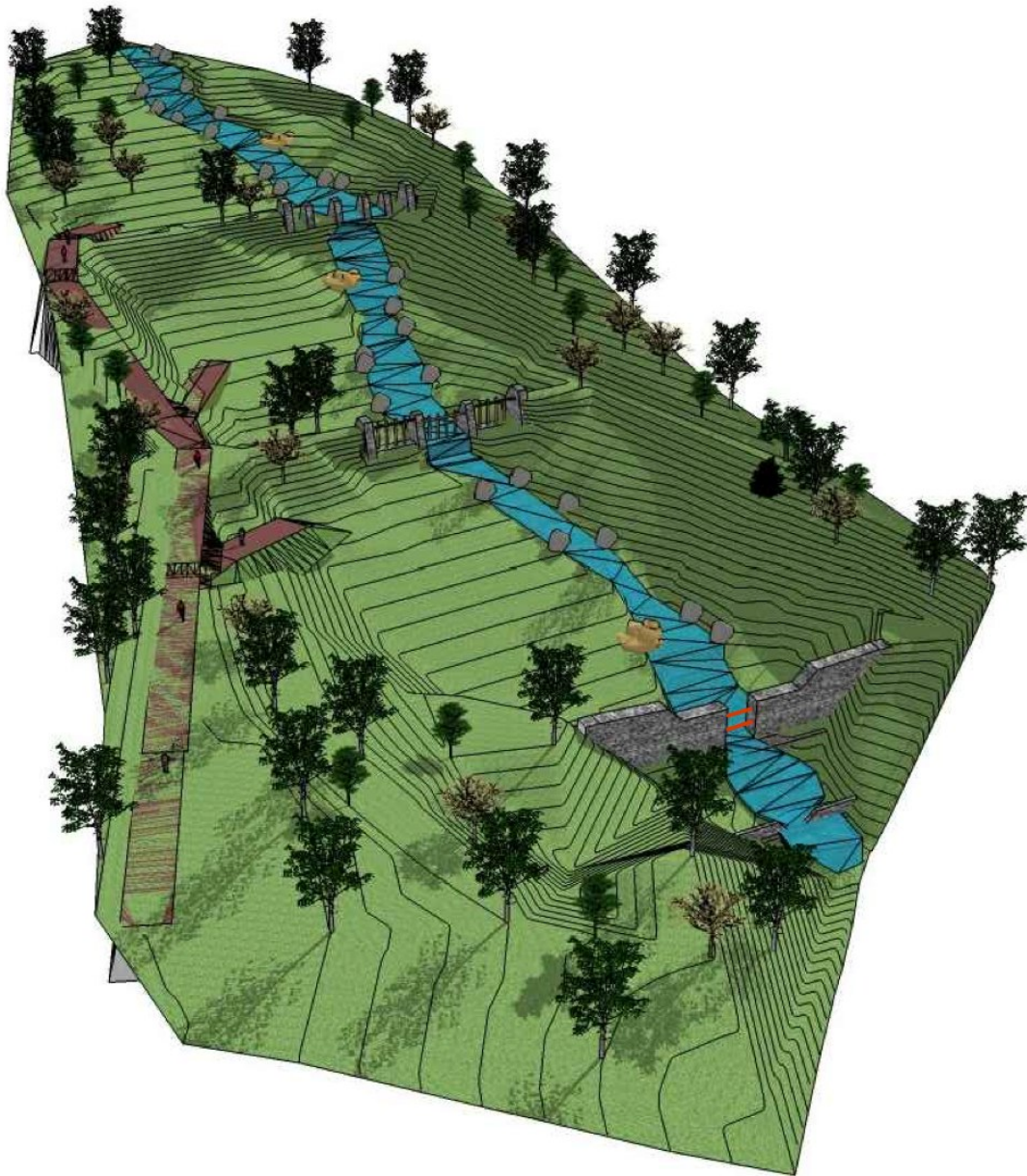
**Figure 1.** Studio idraulico - Consorzio collettore depuratore Ivrea Est - Anno 2008.



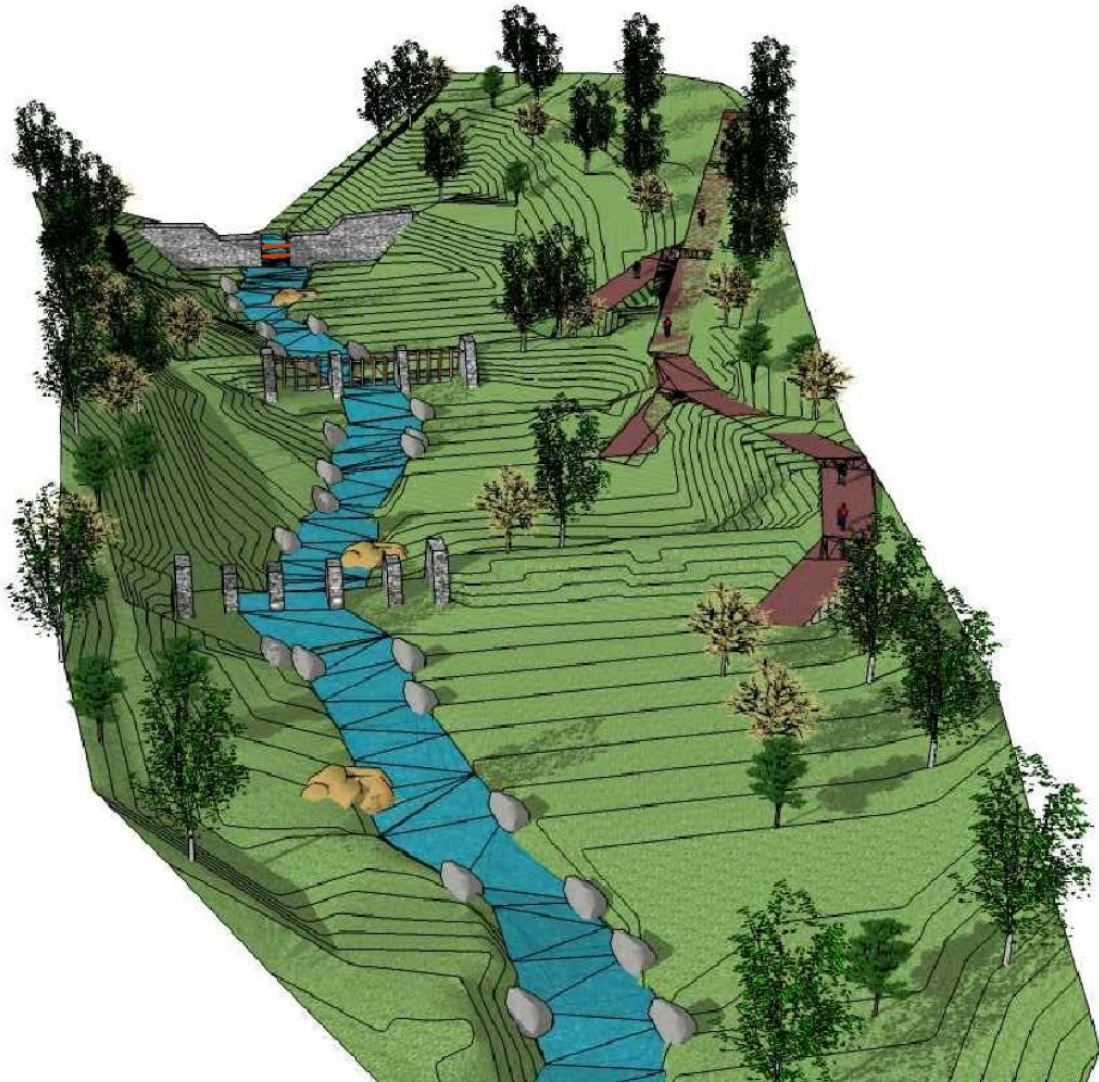


**Figure 4.** Progetto esecutivo - Lavori di sistemazione Rio Gelassa - Anno 2009.





**Figure 5.** *Progetto esecutivo - Lavori di sistemazione Rio Gelassa - Anno 2009.*



**Figure 6.** *Progetto esecutivo - Lavori di sistemazione Rio Gelassa - Anno 2009.*

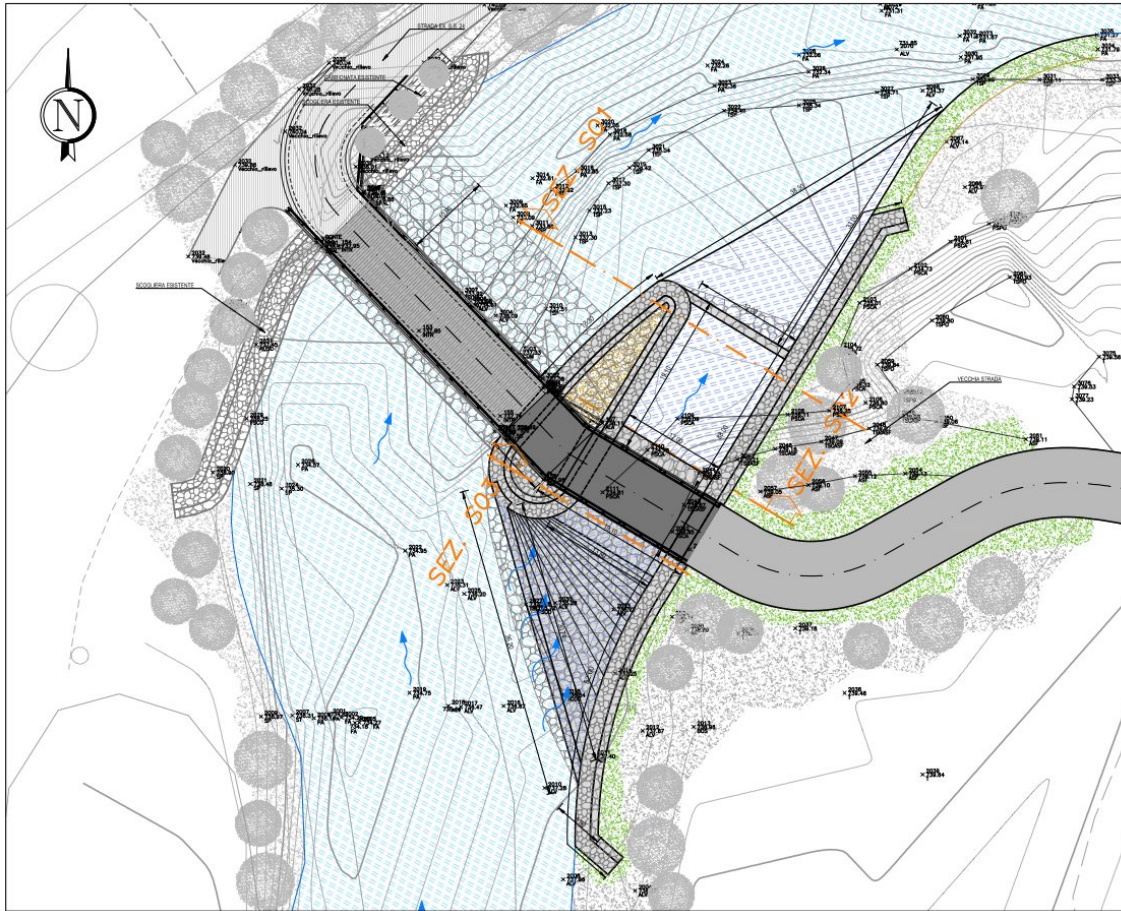




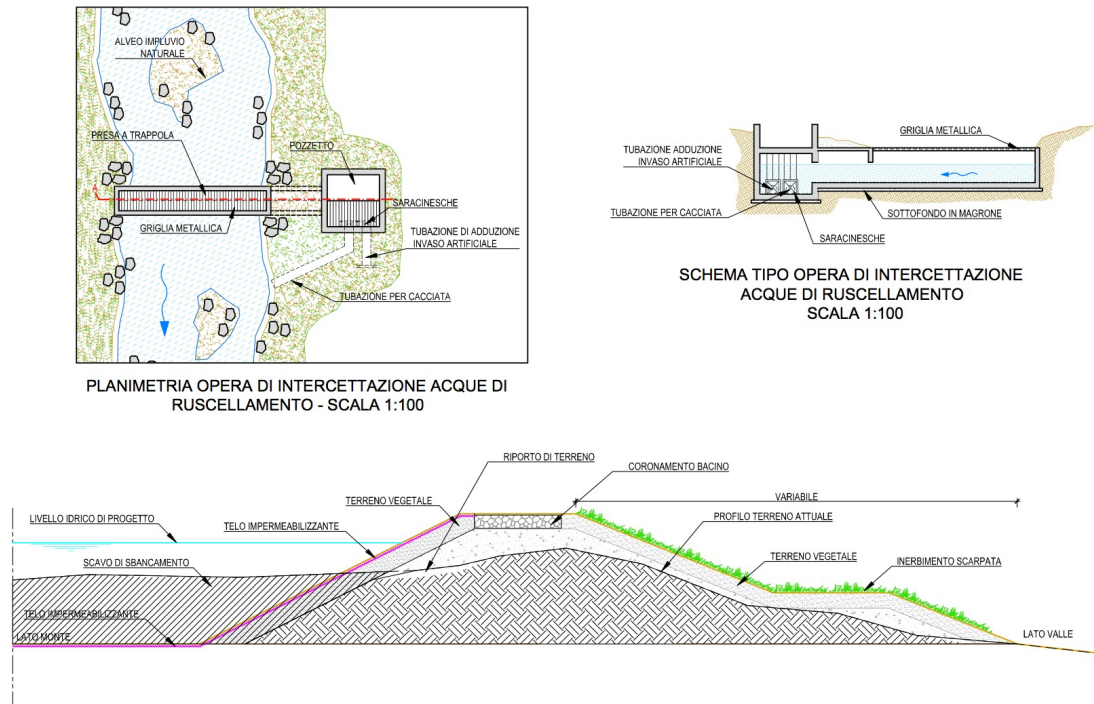


**Figure 8.** *Progetto definitivo - Adeguamento del ponte in loc. La Fucina a seguito dell'evento alluvionale - Anno 2010.*





**Figure 9.** Progetto definitivo - Adeguamento del ponte in loc. La Fucina a seguito dell'evento alluvionale - Anno 2010.



**Figure 10.** Progetto preliminare - Potenziamento dell'impianto di innevamento artificiale Alpe Cialma - Anno 2010.





**Figure 11.** *Progettazione sistema di monitoraggio idrometrico 7 stazioni - Anno 2010.*



**Figure 12.** *Progettazione sistema di monitoraggio idrometrico 7 stazioni - Anno 2010.*



**Figure 13.** *Progettazione sistema di monitoraggio idrometrico 7 stazioni - Anno 2010.*



**Figure 14.** *Project manager impianto idroelettrico T. Marmore - Anno 2011.*





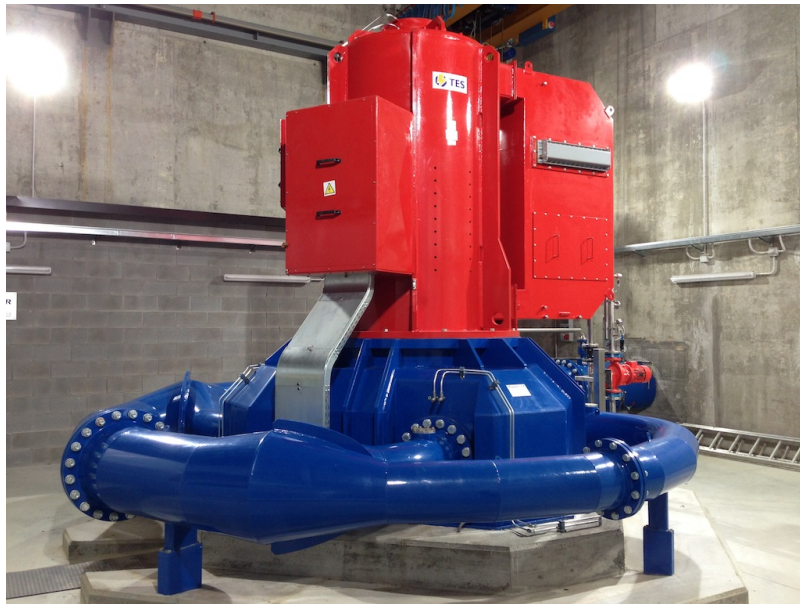
**Figure 15.** *Project manager impianto idroelettrico T. Marmore - Anno 2011.*



**Figure 16.** *Responsabile dei lavori impianto idroelettrico T. Graines - Anno 2011.*



**Figure 17.** *Responsabile dei lavori impianto idroelettrico T. Graines - Anno 2011.*

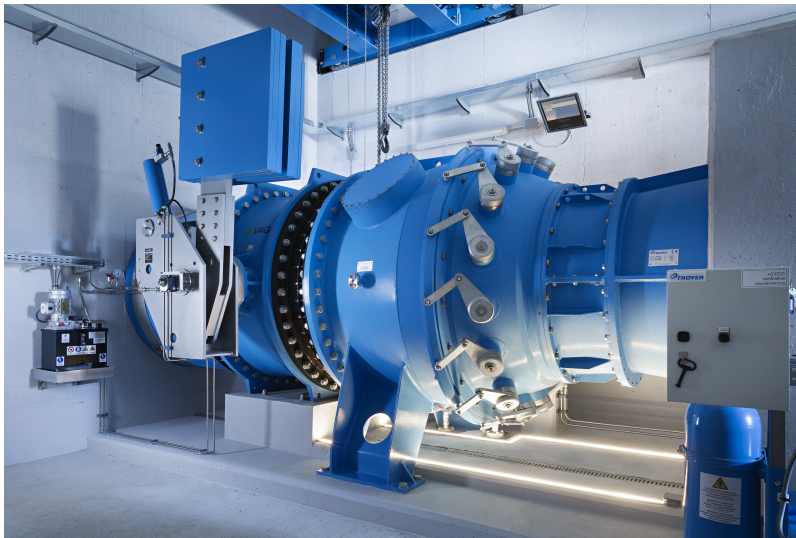


**Figure 18.** *Responsabile dei lavori impianto idroelettrico T. Graines - Anno 2011.*





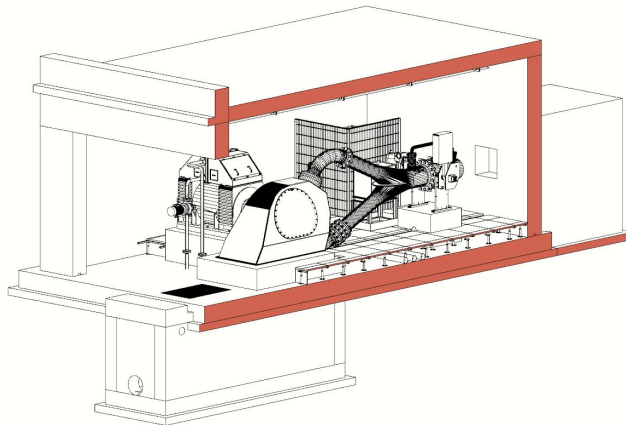
**Figure 19.** *Progetto esecutivo impianto idroelettrico su innevamento programmato*  
- Anno 2014



**Figure 20.** *Direttore dei lavori impianto idroelettrico su torrente Marmore loc. Maen*  
- Anno 2014



**Figure 21.** *Progettazione impianto idroelettrico Dora di Valgrisenche in loc. Petit Haury - Anno 2016*



**Figure 22.** *Progettazione impianto idroelettrico Torrente Saint Barthelemy in loc. Val Dessous - Anno 2018*